

C. Anatomie fonctionnelle

La cavité orbitaire est la cavité osseuse **protectrice de l'œil**.

Elle contient :

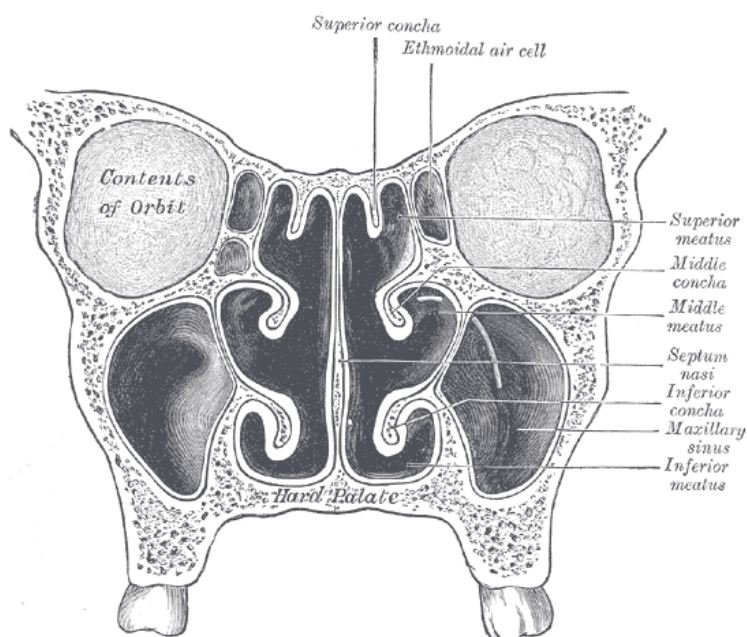
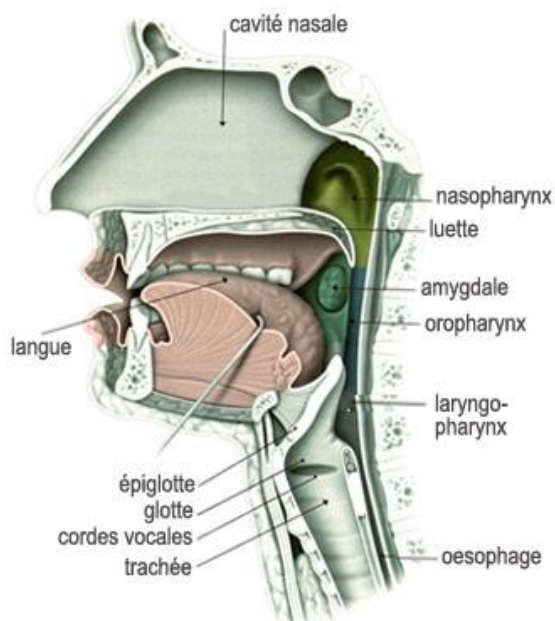
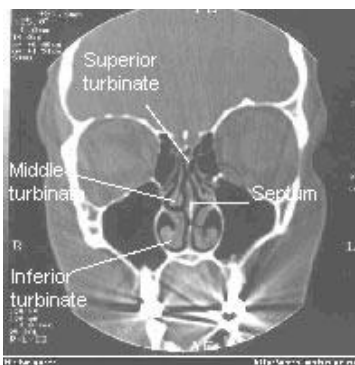
- le **globe oculaire** et ses annexes (**appareil lacrymal**)
- le **nerf optique**, qui naît de la rétine
- les **muscles oculomoteurs**
- les **nerfs et vaisseaux** destinés à ces structures

III. Cavité Nasale

A. Situation

La cavité nasale est située :

- au centre de la face
- sous la base du crâne
- en dedans des orbites
- au-dessus de la cavité orale



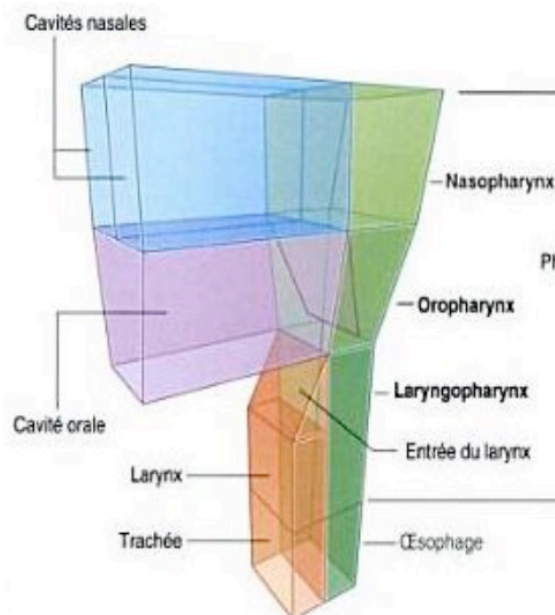
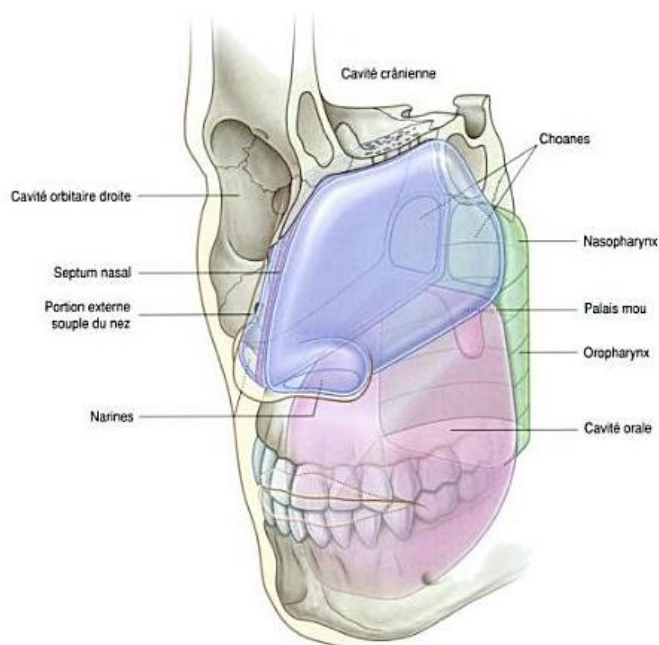
B. Morphologie descriptive

La cavité nasale représente un **espace cartilagineux et osseux** en forme de coin allongé à grande base inférieure et sommet supérieur étroit **séparé en deux** par un **septum**.

La cavité nasale possède **2 ouvertures** :

- les **narines vers l'avant**
- les **choanes vers l'arrière** qui communiquent avec le **nasopharynx**.

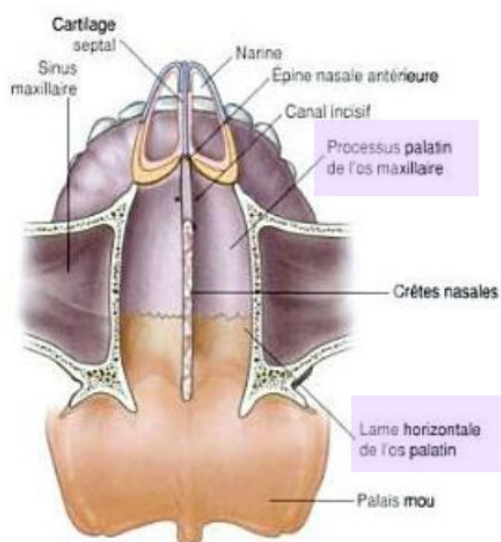
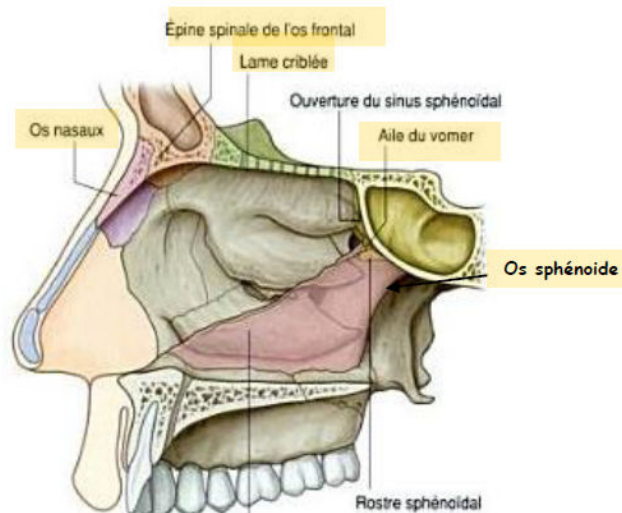
Elle possède **4 parois** : supérieure, inférieure, médiale et latérale.



1. Parois

a) Paroi supérieure ou toit

- **Os nasal**, en avant
- **Épine nasale** de l'**os frontal** 😊 😊 😊
- **Lame criblée** de l'**ethmoïde** 😊 😊 😊
- **Paroi antérieure puis inférieure** du **corps sphénoïde** 😊 😊 😊
- **Aile du vomer** 😊 😊

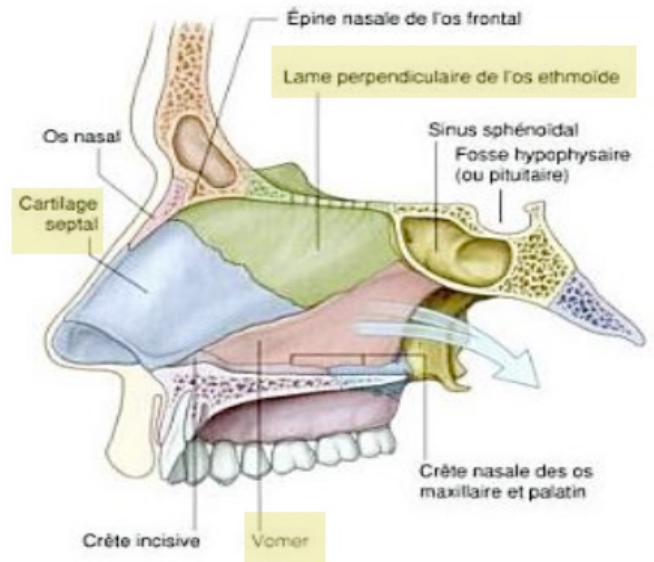


b) Paroi inférieure ou plancher

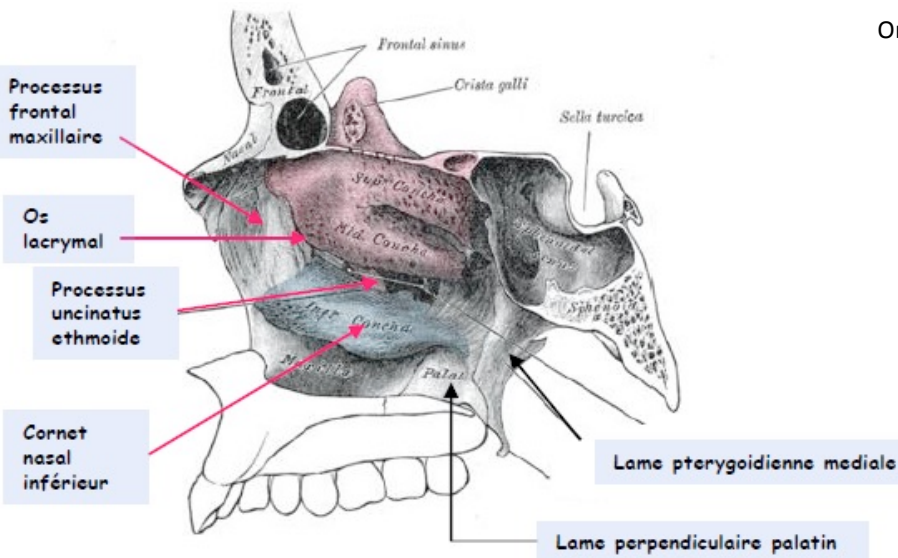
- **Processus palatin** de l'**os maxillaire** en avant (3/4) 😊 😊 😊
- **Lame horizontale** de l'**os palatin** en arrière (1/4) 😊 😊 😊
- S'unissent sur la ligne médiane et forment la **crête nasale** qui reçoit le vomer.

c) Paroi médiale

- **Cartilage du septum nasal** en avant 😊
- **Os vomer** en arrière, posé sur la crête nasale. 😊 😊 😊
- **Lame perpendiculaire de l'os ethmoïdal** en haut. 😊 😊 😊
- Cette paroi est richement **vascularisée** (tâche vasculaire à l'origine d'épistaxis = saignement de nez)



d) Paroi latérale



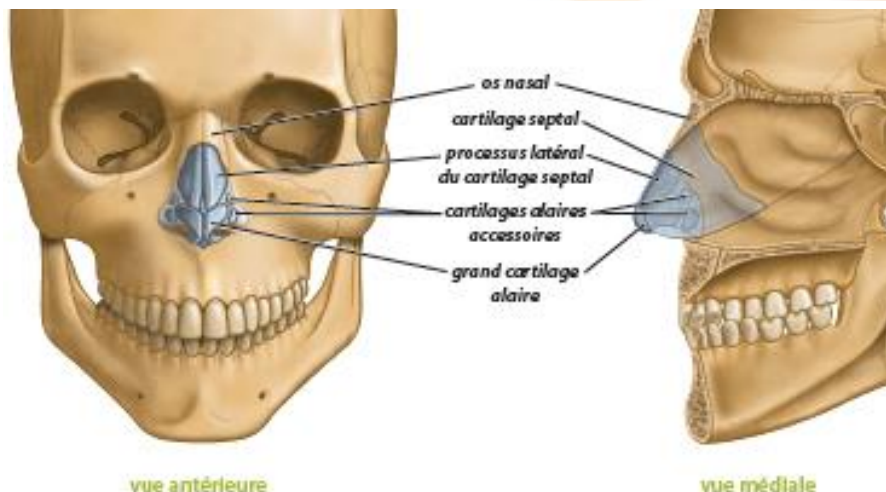
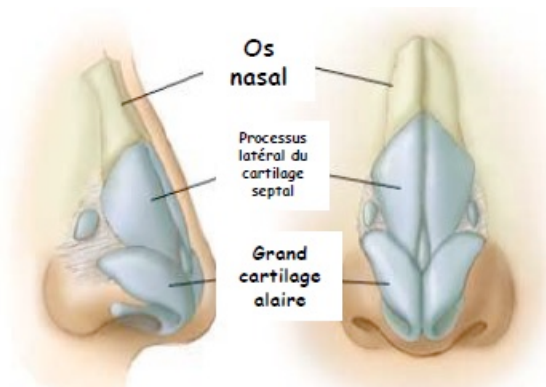
On retrouve d'avant en arrière :

- **os maxillaire** (face médiale) : processus frontal 😊 😊 😊
- **os lacrymal** (face médiale) 😊 😊 😊
- **labyrinthe ethmoïdal** et son processus uncinatus 😊 😊 😊
- **cornet nasal inférieur** 😊
- **lame perpendiculaire de l'os palatin** 😊 😊 😊
- **lame médiale du processus ptérygoïde** 😊 😊 😊

2. Cartilage nasal

Les régions antérieures des cavités nasales sont prolongées en avant par le cartilage nasal du nez :

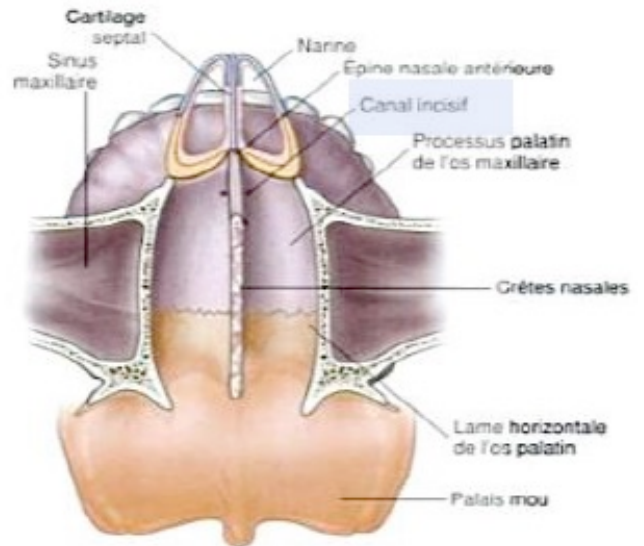
- cartilage septal prolongeant en avant le septum
- processus latéral du cartilage septal
- grand cartilage alaire
- cartilages alaires accessoires



3. Contenant

La **cavité nasale** est reliée aux structures avoisinantes par **3 foramens** :

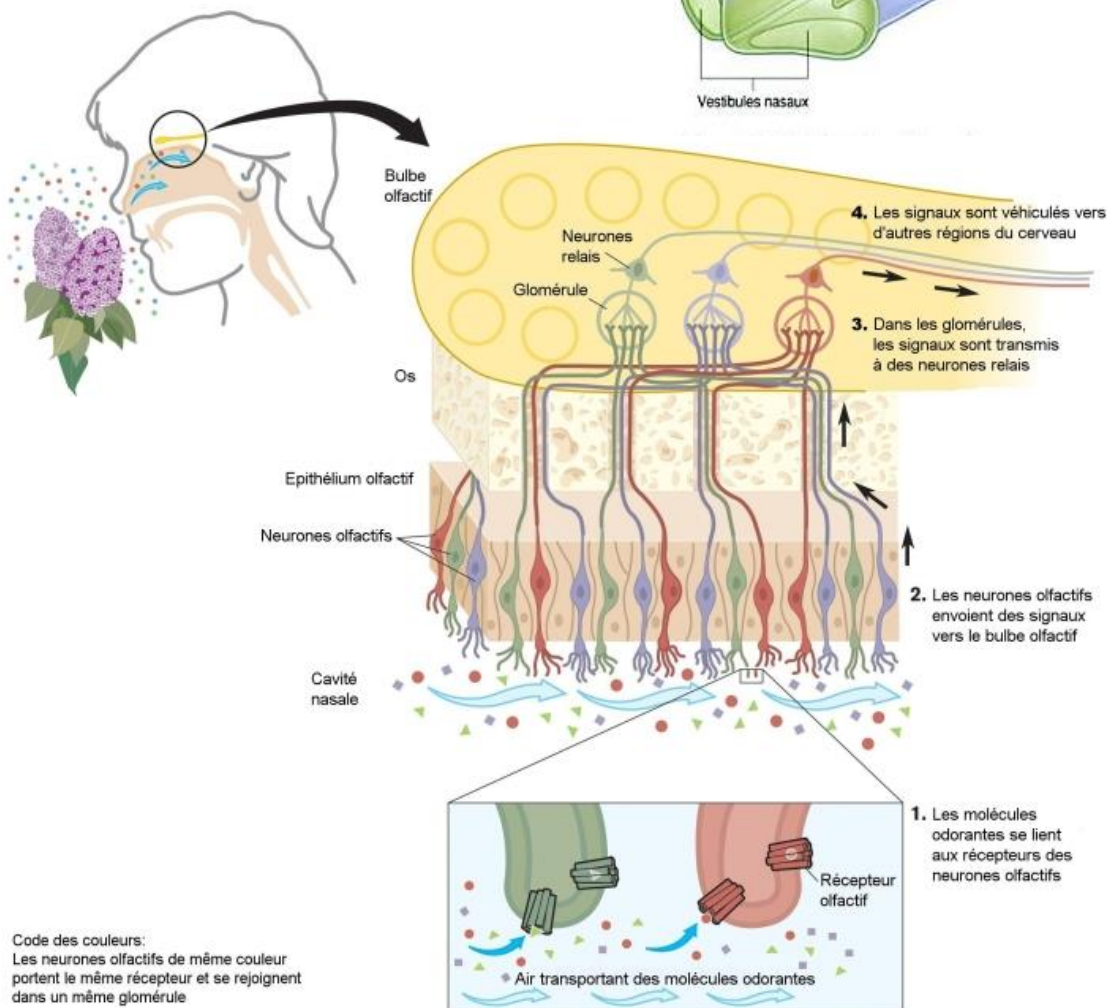
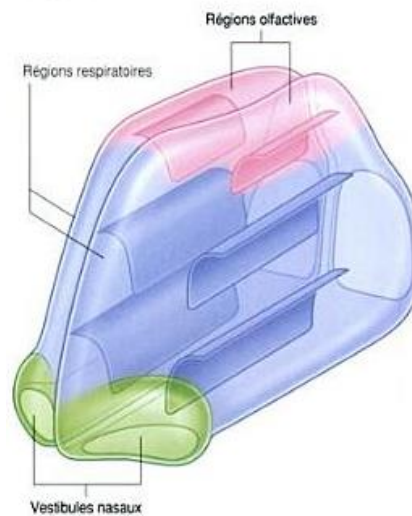
- **Lame criblée**, située dans l'**ethmoïde** : communication entre la **fosse nasale** et le **crâne**. Elle laisse passer les **filets olfactifs**.
- **Foramen sphéno-palatin**, situé dans la paroi postéro latérale du **méat nasal supérieur**.
- **Canal incisif**, situé dans le **plancher de la cavité nasale**, s'ouvrant dans le **toit de la cavité orale** : communication entre la **cavité nasale** et la **cavité orale**. Il perfore le processus palatin du maxillaire de part et d'autre de la ligne médiane et donc de la crête nasale.



C. Anatomie fonctionnelle

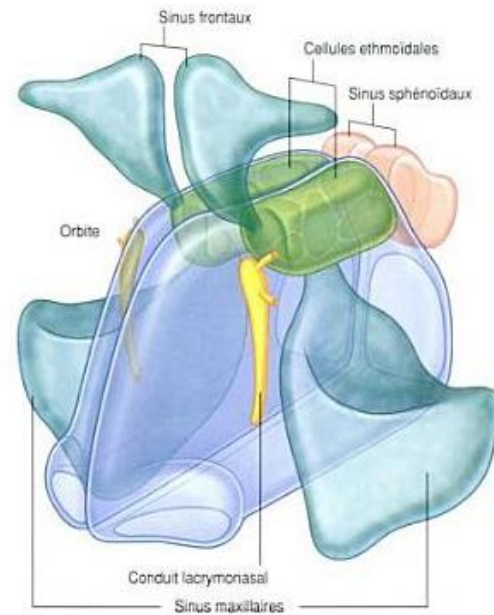
La cavité nasale appartient à deux systèmes fonctionnels :

- le **système respiratoire** :
 - o appartient aux voies aériennes supérieures
 - o joue un rôle de barrière, et de régulateur thermique
- le **système olfactif** : abrite le point de départ de la voie olfactive



La cavité nasale contient :

- la **muqueuse nasale** (respiratoire et olfactive en haut)
- les **cornets nasaux**
- les **sinus paranasaux**
 - o sinus aériques dénommés selon l'os qui les contient :
 - sinus frontaux
 - cellules ethmoïdales
 - sinus maxillaires
 - sinus sphénoïdaux
 - o tapissés par une **muqueuse respiratoire** ciliée et muco-sécrétante
 - o ouverts dans les **cavités nasales**



IV. Fosse Infratemporelle

La **fosse infratemporelle** est située entre la **branche montante de la mandibule en dehors** et la **paroi du pharynx en dedans**, **sous la fosse temporale**.

Elle se nomme ainsi car elle se trouve sous la zone d'insertion du muscle temporal (= fosse temporale)

Elle est encore appelée **fosse ptérygo-maxillaire** (**attention** : ne pas confondre avec la fosse ptérygo-palatine !!)

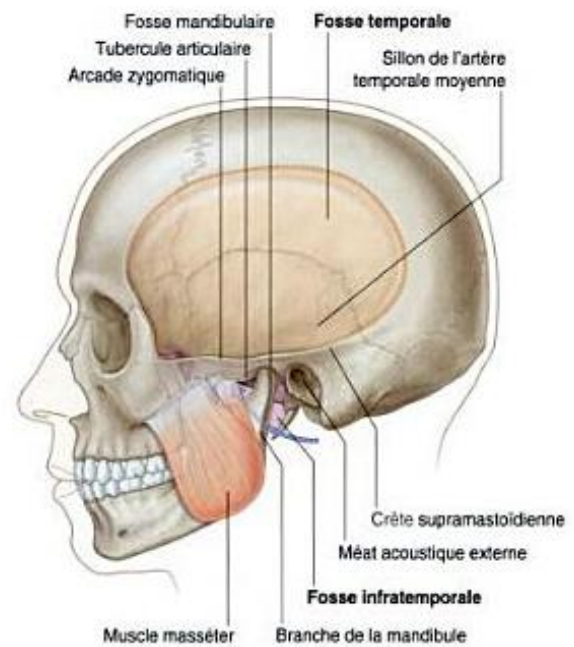


Figure 8.126. Fosses temporale et infratemporelle.

V. Fosse Ptérygo-Palatine

La fosse ptérygo-palatine est un espace de petite taille situé **entre l'os palatin et l'os sphénoïde**, juste en **arrière de l'os maxillaire**.

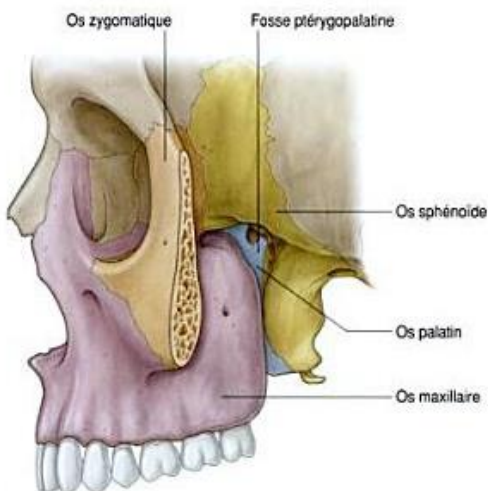


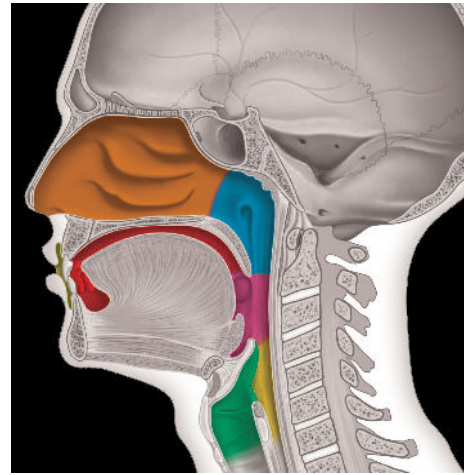
Figure 8.143. Fosse ptérygopalatine. A. Vue antéromédiale. B. Vue lat

VI. Cavité Orale

A. Situation

La cavité orale est située **sous les cavités nasales**, en **dedans des fosses infra-temporales** et en **avant de l'oro-pharynx**.

C'est une cavité impaire et médiane aussi nommée cavité buccale.

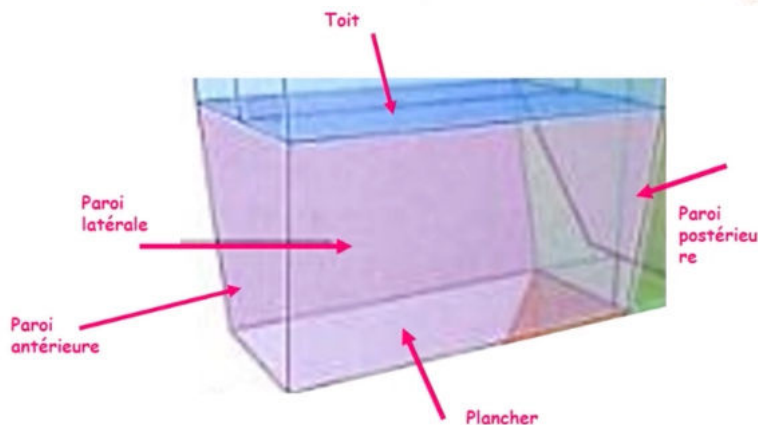
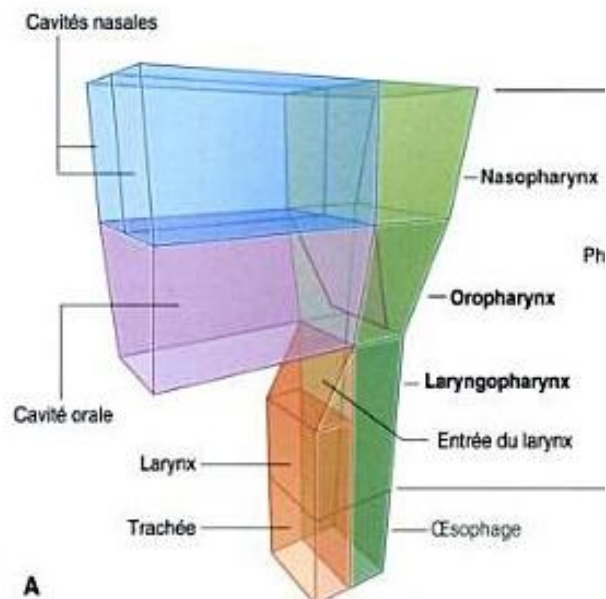


B. Morphologie descriptive

1. Parois

La cavité orale possède **6 parois (molles ou osseuses)** :

- **Antérieure** (ouverte) : les **lèvres**
- **Postérieure** (ouverte) : **l'isthme du gosier** (communique avec l'oropharynx)
- **Latérales** : les **joues**
- **Supérieure** (toit) : le **palais**
 - o **Palais osseux**
 - o **Palais mou**
- **Inférieure** : le **plancher oral**
 - o **Plancher osseux**
 - o **Plancher mou**



a) Paroi antérieure

C'est la **fente orale** : espace **d'ouverture** vers **l'avant** et **l'extérieur** entre les **lèvres supérieure** et **inférieure**.

Lèvres :

- **tissus mous** tapissés
 - o de muqueuse orale sur leur versant interne
 - o de peau sur leur versant externe
- un repli muqueux (frein de la lèvre) les **unit** à la **gencive adjacente**
- contiennent le **muscle orbiculaire** de la **bouche** et des **glandes labiales** qui **humidifient la muqueuse**